

## PELLEMATIC PELLETKESSEL

Die Pellematic ist das Original von ÖkoFEN und war 1997 der erste typengeprüfte Pelletkessel am Markt.

Diese Entwicklung war bis heute eine richtungsweisende Erfindung. Für den Heizungstausch stellt sie nach wie vor die optimale Lösung dar.

Beim **Pellematic Pelletkessel** wird die **Kesselleistung** genau auf Ihren Bedarf abgestimmt. Das ermöglicht eine optimale Auslastung der Heizanlage und einen geringeren Pelletverbrauch. Bei steigendem Energiebedarf (z.B. durch einen Ausbau) kann die Kesselleistung sogar innerhalb der Leistungsgruppe nach oben, bei geringerem Energiebedarf (z.B. neue Dämmung) nach unten angepasst werden.

Mit dem Pellematic Pelletkessel genießen Sie Komfort und Technik auf höchstem Niveau. Das Original von ÖkoFEN wird immer weiter verbessert und entwickelt.

### Profitieren Sie von der attraktiven Bundesförderung

Beim Austausch einer bestehenden Heizanlage durch einen Pelletkessel können Sie von einer attraktiven Bundesförderung von mindestens 3.000 € profitieren. [>> Mehr Infos hier](#)

### Leistungsgrößen

12 kW (moduliert bis 4 kW)

15 kW (moduliert bis 5 kW)

20 kW (moduliert bis 6 kW)

25 kW (moduliert bis 8 kW)

32 kW (moduliert bis 10 kW)

### Flexible Lager- und Fördersysteme

Für die Lagerung der Pellets können Sie zwischen dem [>> Flexilo Gewebetank](#) (Pelletsilo) oder einem [>> Lagerraum](#) wählen. Die Versorgung des Heizkessels mit Holzpellets kann dabei über zwei verschiedene Fördersysteme erfolgen. Wenn sich der Pelletkessel unmittelbar neben dem Pelletlager befindet, erweist sich das **Schneckensystem** als ideale Lösung. Bei größeren Entfernungen (max. 20 m) zwischen Lager und Kessel wird die Versorgung durch ein **Vakuumsaugsystem** empfohlen.



### Moderne Heiztechnik spart Energie:

Fast 90% der Energiekosten fallen im Haushalt für Wärme und Warmwasser an.

Mit der ÖkoFEN Pellematic heizen Sie höchst effizient und preisgünstig.

**Sparen Sie dort, wo das meiste Potential liegt!**





**Bewährte Technik**

Herbert Ortner, der Gründer von ÖkoFEN, entwickelte mit der Pellematic ein musterhaftes Verbrennungssystem. Es war von Anfang an so ausgereift und zuverlässig, dass andere Hersteller später das technische Prinzip übernahmen.

Mittlerweile hat sich das Original von ÖkoFEN bereits über 60.000-fach bewährt.



**Flexible Kesselleistung**

Lebens- und Wohnsituationen ändern sich oft schnell. Bei ÖkoFEN ist eine nachträgliche Anpassung der Leistung möglich. Dank der modularen Bauweise kann z.B. ein 12 kW Kessel auf 20 kW aufgerüstet oder auch ein 32 kW Kessel bei nachträglicher Dämmung des Hauses auf 25 kW gedrosselt werden. Ein **Komplett-Austausch der Heizanlage entfällt in diesem Fall.**  
[>> Jetzt Exklusiv-Video ansehen!](#)



**Bequem & Leistungsstark**

Zündung, Leistungsanpassung und die tägliche Reinigung erfolgen vollautomatisch. Die Asche wird **über die Komfort-Aschebox (optional bestellbar) staubfrei, komfortabel und sauber im Maisstärkesack entsorgt.** Die Kesselsteuerung informiert Sie rechtzeitig, wenn die Box geleert werden muss.  
[>> Jetzt Exklusiv-Video ansehen!](#)

**Jetzt ...  
 EXKLUSIVE VORTEILE  
 ... ansehen!**

Ihre Anfrage

Downloads

Videos & Animationen

Referenzen

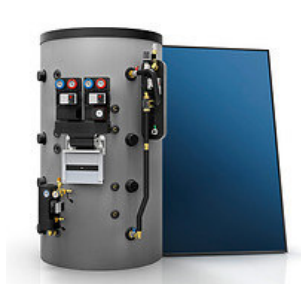


Die Komfort-Aschebox ist im Einfamilienhaus nur ca. ein- bis dreimal jährlich zu entleeren - absolut staubfrei.



**Sauber Heizen**

Auch auf dem Gebiet des Umweltschutzes wird ÖkoFEN seiner Pionierstellung gerecht. Schon seit langem werden werden die gesetzlichen Emissionsgrenzwerte deutlich unterschritten. Nicht umsonst wurde ÖkoFEN mehrfach mit internationalen Umweltzeichen ausgezeichnet.



**Solar erweiterbar**

Pellets & Solar sind das ideale Paar. Viele Hausbesitzer nutzen deshalb die Sonnenenergie als zusätzliche Wärmequelle. Auch die Pellematic Pelletheizung können Sie mit [>> Pellesol-Top Sonnenkollektoren](#) und einem [>> Pellaqua Pufferspeicher](#) von ÖkoFEN kombinieren. So kommen Sie in den Genuss der kostenlosen Solarenergie.



**Sicher & Zuverlässig**

Die Pellematic verfügt, wie alle ÖkoFEN-Kessel, über die hocheffiziente Verbrennungsregelung ecc (Efficient Combustion Control) mittels **Multisegment-Brennteller, Flammraumfühler und Unterdruck-Überwachung.** Das sorgt für die Langlebigkeit Ihrer Heizung, eine effiziente und saubere Verbrennung sowie geringe Ersatzteilkosten.



## Ein über 50.000-fach bewährtes Markenprodukt überzeugt durch diese technischen Raffinessen

Die Pellematic bietet folgende Features:



### Die Efficient Combustion Control Technologie

aus Multisegment-Brennteller, Unterdruck-Überwachung und Flammraumfühler sorgt für geringe Emissionen, einen konstant hohen Wirkungsgrad und eine optimale Anpassung der Heizleistung an die Anforderungen des Hauses.



### Bedienteil Pelletronic Touch für intuitive Bedienung

- » mittels Touch-Display und selbsterklärenden Grafiksymbolen



### Komfort-Aschebox für staubfreie Entleerung (optional)

- » Kompostierbarer Maisstärkesack
- » Automatische Meldung, wenn die Box voll ist



Technische Daten

